

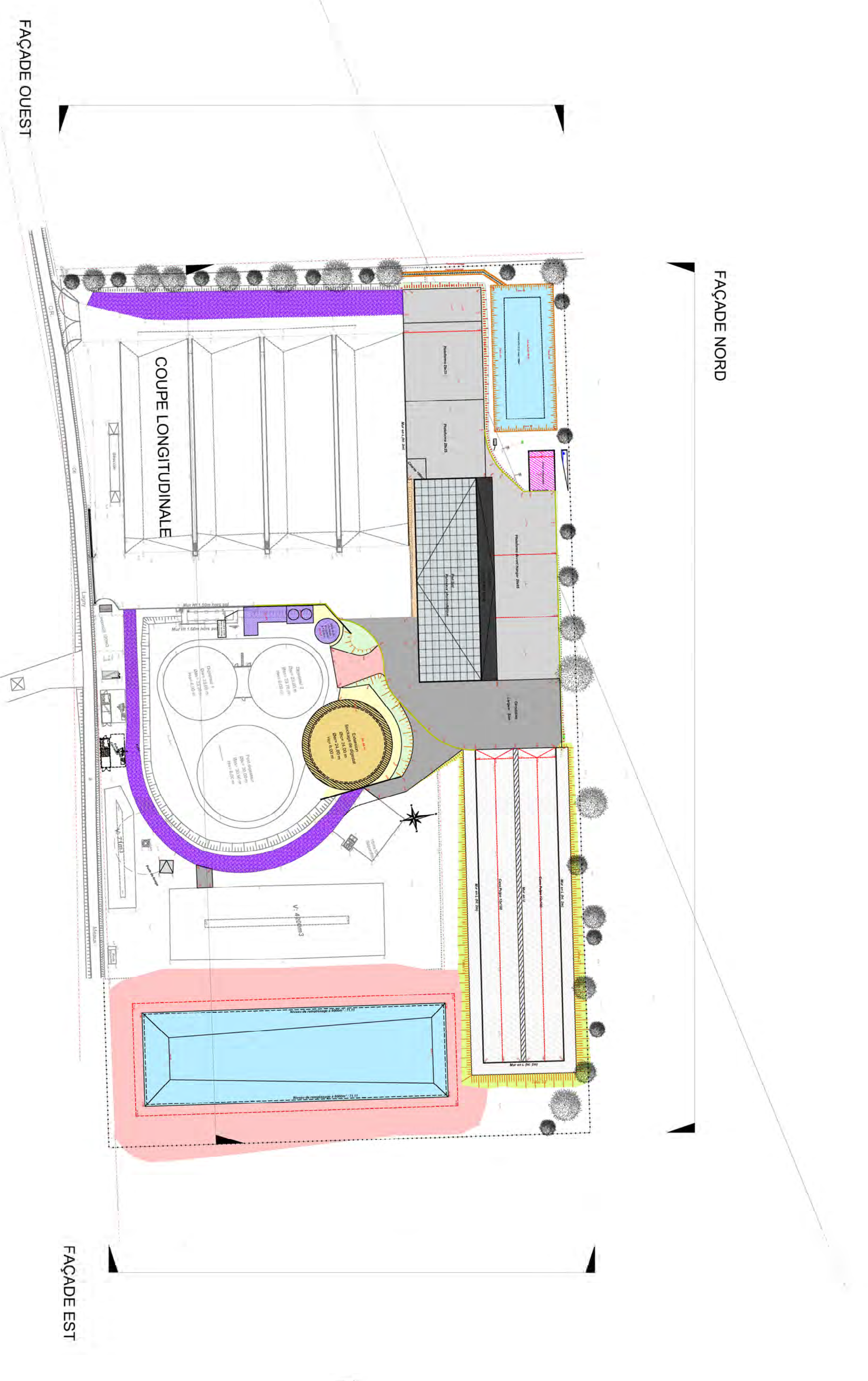
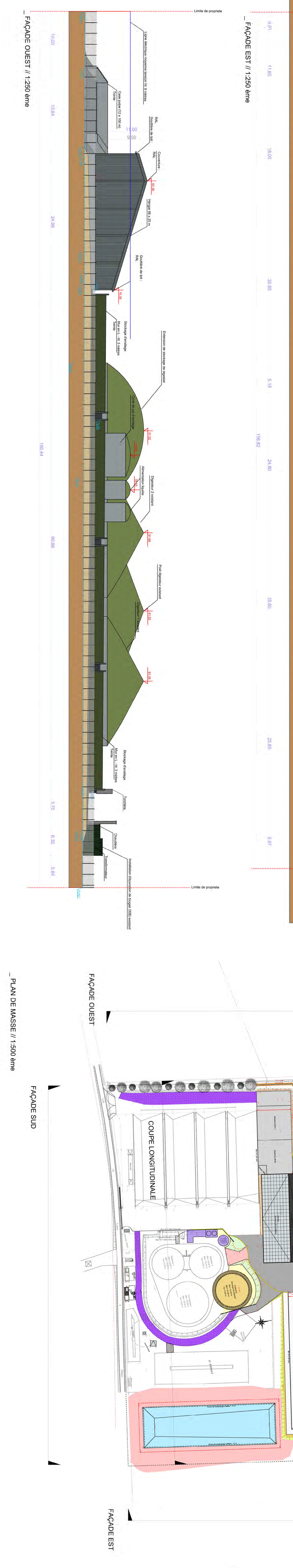
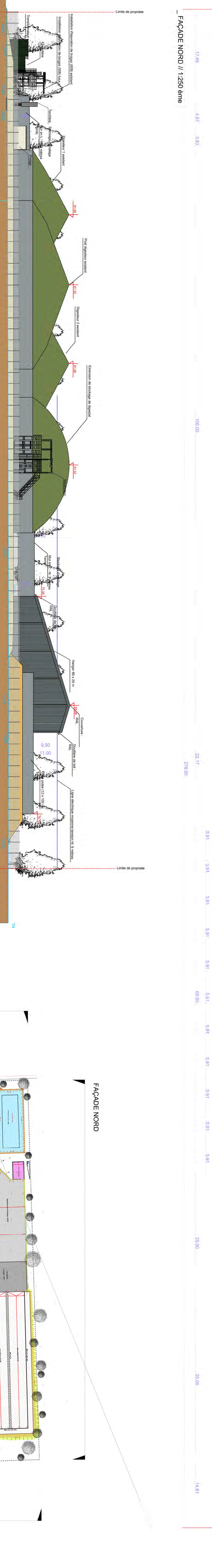
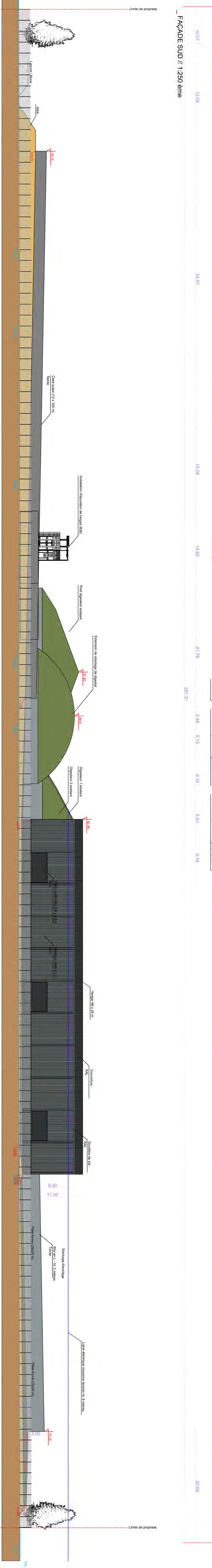
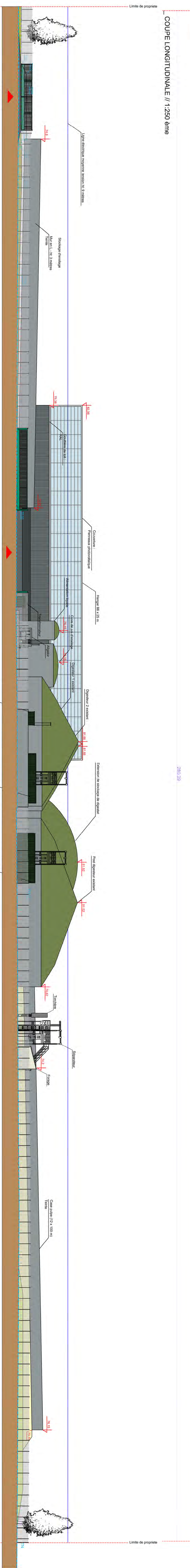
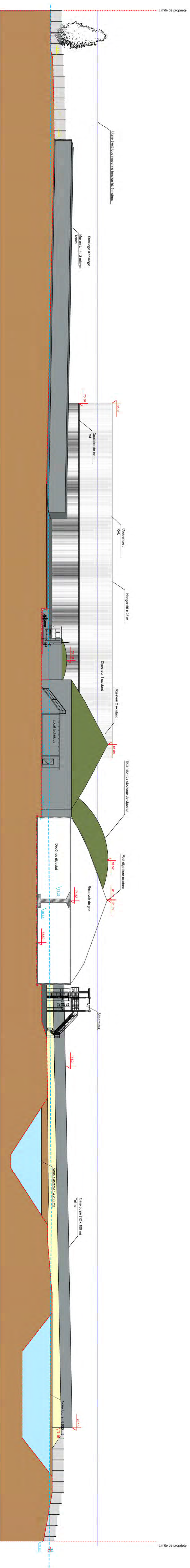


PC6 - Photographie de l'existant



PC6 - Projection après travaux

<b>Maitre d'ouvrage:</b> <b>SAS BIOGAZ MEAUX</b> ETIENNE PROFFIT 2, route de la Conge 77 450 TRIBARDOU	<b>Affaire n°</b>	18.15	PC6 - Insertion paysagère  <b>EXTENSION D'UNE UNITE DE METHANISATION</b>	<b>Pièce n°</b>	PC 6	<b>Alexis Dansette</b> <b>architecte</b>  52 rue Jean Bureau 77100 MEAUX Tel:01 64 33 05 79
	<b>Mission:</b>	PC		<b>Echelle:</b>	-	
	<b>Date de réception:</b>			<b>Auteur:</b>	T.G.	
	<b>Date de modification:</b>				-	



PLAN DE MASSE // 1:500 0me

Legende

Legende surfacés :		Legende linéaires :	
	Mur // 20cm de bri		Résseau T2
	Voirie haute dalle		Résseau T2 (over 4.50m)
	DB // 10.00 de form		Résseau T2 surélevée
	Traitement 40/50cm		Mur de soutènement
	Plancher 40/50cm		Clôture
	Plancher 40/50cm		Limite de propriété
	Plancher 40/50cm		Altitude Projet
	Plancher 40/50cm		105.86
	Plancher 40/50cm		2.0%
	Plancher 40/50cm		Pente projet
	Plancher 40/50cm		106.58
	Plancher 40/50cm		Pente de rigole
	Plancher 40/50cm		Traie
	Plancher 40/50cm		Borne de Géométrie Exact
	Plancher 40/50cm		Résseau EP
	Plancher 40/50cm		Résseau Eau chaude
	Plancher 40/50cm		Résseau EDG
	Plancher 40/50cm		Résseau BT
	Plancher 40/50cm		Résseau AGP
	Plancher 40/50cm		Résseau TV
	Plancher 40/50cm		Résseau TPA
	Plancher 40/50cm		Résseau Irrigation / Eau 100
	Plancher 40/50cm		Résseau Irrigation
	Plancher 40/50cm		Résseau Eau froide
	Plancher 40/50cm		Résseau Eau chaude
	Plancher 40/50cm		Tuyaux en traversés des chemins

<p>Maître d'ouvrage SAS BIOGAZ MEAUX 27 450 RIBARDOU 77124 CHAUMON Neufrontrier</p>	<p>ESQ. A.P.S. A.P.D./P.C. PRO/D.C.F. MARCHES D.O.F.</p>	<p>Date : 14/06/2018</p>
<p>Dossier architecte AD18.15</p>	<p>PC 3.2 FC 5.2</p>	<p>Edifié : 1/250</p>
<p>SAS BIOGAZ MEAUX ETIENNE REIFFERS 27 450 RIBARDOU 77124 CHAUMON Neufrontrier</p>	<p>COUPE DU TERRAIN, FAÇADES &amp; PLAN DES TOITURES EXISTANT</p>	<p>Date : Juin 2018</p>
<p>Alexis Danstic Architecte</p>	<p>52 rue Jean Bureau BP 20031 77353 MEAUX CEDEX Tel : 01 64 53 61 59 Mail : contact@alexisdanstic.archi Site : www.alexisdanstic.archi</p>	